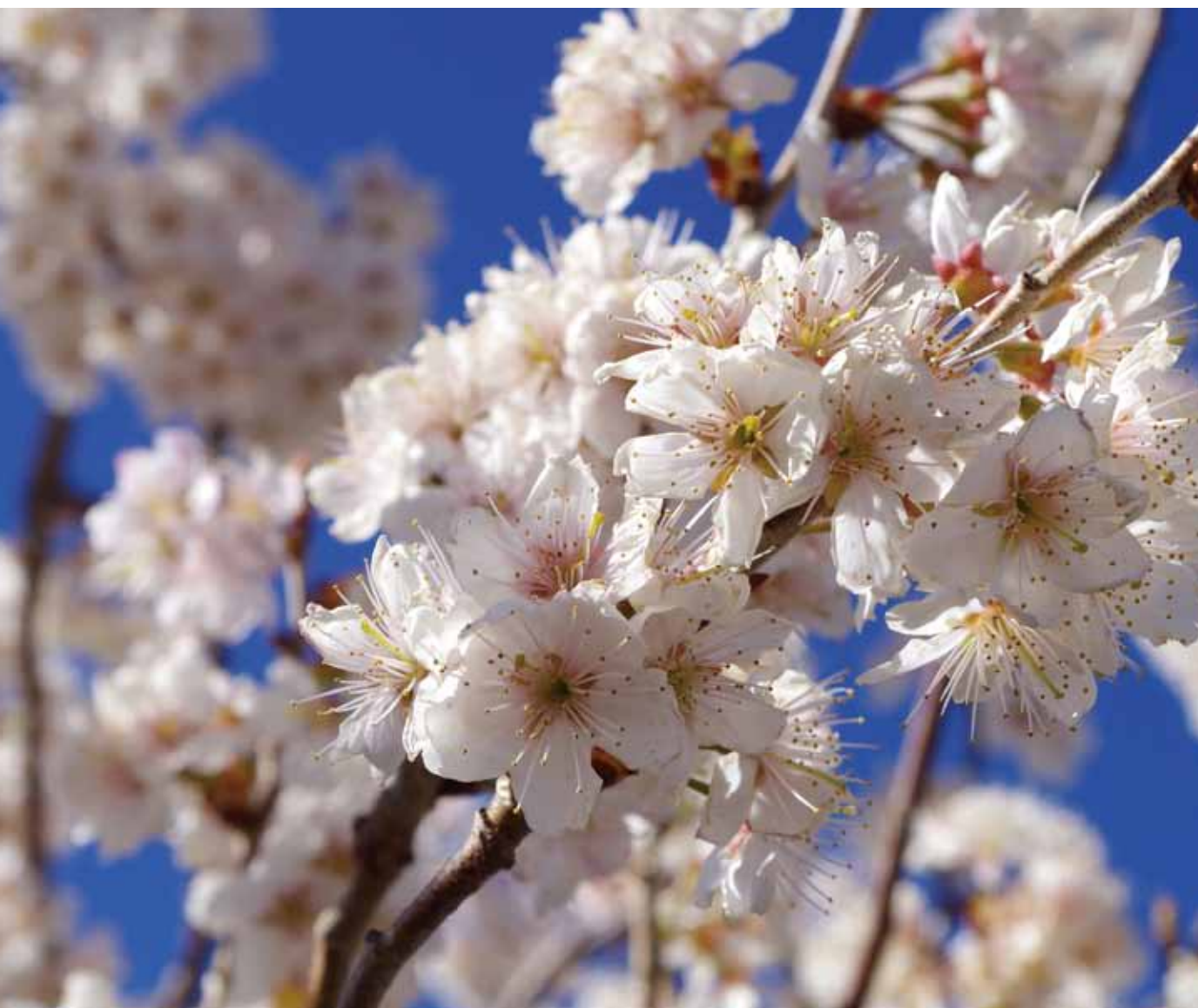


ふれあい

2016年
Vol.64
春号

特集

- ① 訪問リハビリテーションについて
- ② NPO法人 ゆめみらい西脇について



理事長からのメッセージ	02
医師コラム「私たちがめざすもの」 ● 大山病院 消化器内科部長 大島 庶幾	03
新規施設紹介 ● 特別養護老人ホームコモエスタにしわき ● デイサービスセンターこもれび庵	04
特集1 Special Feature.1 訪問リハビリテーションについて	05
特集2 Special Feature.2 NPO法人 ゆめみらい西脇について	07
ご長寿バンザイ!!!	09
うまいもん探訪 ● 鉄板bal Sel PePe(セルペペ)	10
素敵な人インタビュー ● 西脇TMO推進室の代表 岸 正博さん	11
おいしい健康レシピ ● オープンで簡単 春野菜とイカめし	12



今回の表紙写真

平成28年3月下旬にグループホームさくらんぼの桜を撮影いたしました。
一枚いちまいの花びらがしっかりと日の光を浴びて咲いていました。

医療・福祉を中心とした街づくり

正峰会グループ 理事長 大山 正

少

子高齢化、地域格差が広まり疲弊する地方都市、医療・介護従事者の偏在と減少など、地域医療福祉を取り巻く環境が厳しさを増すなか、日々の診療で、患者さまが「老後、どうなるのだろう」と漠然とした不安を持っておられることを、私は肌身感じています。

そんな私が提案するのは「医療福祉を中心とした街づくり」です。地方で進む少子高齢化は、地元に残りたいと考えても仕事がなく、大都市圏に進学した若者が地元に戻ってこないことが主な原因です。まずは街に病院があつて、その周辺に治療を終えた方のための生活の場やリハビリを受けられる介護施設や、スポーツジムやプールなどのスポーツ施設を設置します。高齢者は孫の世代と触れ合えば元気になりますし、子どもたちにとっても幼老共生は得るものも多いので、保育園・幼稚園・小中学校も医療福祉の近くにあるべきです。医療福祉はすそ野が広い産業で、それらが街にあると周辺産業も含めて多くの雇用を生み、若者が街に残り、他の地域から移住する人も増え、その人たちからの需要が生まれれば、その地域にもともとある産業も一緒に発展していきます。例えば大山病院のある農業が盛んな地域では、野菜やお米を地産地消で供給消費し、有名な播州織は病院施設のシーツとして利用するといった循環が生まれます。

厚生労働省は「地域の実情に合った地域医療構想の実現」を、地方自治体や各地の病院に求めています。私は、「夢や希望があり、住み慣れた地域で安心して暮らし続けることができる地域をつくりたいから、安心して老後を楽しんでください」と言つて、患者さまの不安の解消をしたいと思っています。

そんな地域づくりのためには、多くの賛同者が必要です。正峰会グループでは西脇・丹波・神戸・舞鶴各地で、誰もが住み慣れた地域で暮らすことを支える（地域包括ケア）ための勉強会を開催しています。ごなたでも、参加できます。各事業所までお問い合わせください。



大山病院消化器内科です。
平素は皆々様の御支援、御指導を賜り、御礼申し上げます。

当科は現在、医師2名、看護師5名、検査技師1名で診療に携わっています。

消化器内科は、腹部臓器を中心にして、多数の臓器の疾患を対象としております。各臓器に炎症、腫瘍性病変があり、診療対象となる疾患は内科のなかでもとりわけ数多くあります。

診断するための各種検査も、内視鏡から超音波、CT、MRI、血管造影、PETなど数多くあります。とくに内視鏡診断技術の進歩は著しく、機器の性能の向上はいうまでもなく、微小な腫瘍の診断や、胃切除前の病変の範囲の確定のために、色素を散布したり、NBI、拡大内視鏡といったいろんな工夫がなされるようになってきています。

また、内視鏡治療は、胃・大腸のポリープ切除、消化管癌のEMR(粘膜切除術)やESD(粘膜下層剥離術)、胃食道静脈瘤の治療、胆・膵の悪性狭窄に対するステント留置、総胆管胆石・膵石の治療など、幅広い領域の疾患を対象に、できる限り侵襲の少ない治療を、患者さまの負担を少なくする観点で、積極的に施行されるようになってきています。

当院の内視鏡をはじめとする医療機器は、すべて最新のものを採り入れ、正確迅速な診断を可能にする環境が整えられています。消化器内科医は、それらを縦横に駆使し、画像・データを解析し、正確で迅速な診断・治療できることが求められています。

私たちは診療にあたって、大山院長の信念でもあるspeedy(迅速に)、safety(安全に)、sincerity(誠実



に)の3つのSをいつも忘れないようにしています。

診断に必要な諸検査は、患者さんの御都合を確認してできる限り迅速に施行し、安全に最大限配慮し、偶発症を未然に防ぐ体制を整えております。検査結果については、きちんと理解していただけるよう丁寧に説明をおこなうことを心掛けるようにしています。

本年1月から、当院は**日本消化器病学会専門医制度による認定施設**として、認定されました。責任の重さを痛感し、認定施設の名に恥じないよう、職員全員で力をあわせて頑張っていきたいと思っております。

今後ともひきつづき御支援、御指導を賜りますよう、何卒よろしく願いいたします。

大山病院 消化器内科

資格

消化器病学会専門医……………2名
消化器内視鏡学会指導医……………2名
総合内科専門医……………1名

実績(平成26年度実績)

食道・胃・十二指腸の内視鏡……………40件
胆管・胆道の内視鏡的手術……………39件
大腸・直腸の内視鏡的手術……………94件
胃瘻造設術……………13件

平成28年5月
オープン

特別養護老人ホーム

コモエスタにしわき

como - esta - nishiwaki

デイサービスセンター
こもれび庵

コモエスタにしわきは
全室個室で
心に寄り添うユニットケア
を提供いたします。

入居様の毎日の生活が自分らしく、
笑顔あふれる楽しい日々となるようお
手伝いさせていただきます。最期まで
自分らしく安心して生活できる環境、馴
染みの関係を地域の方と一緒ににつくっ
ていける施設をめざしています。



コモエスタにしわきは5つの生活単
位(ユニット)で構成されます。1つの生
活単位は居室とリビングからなる10
人の住まいです。リビングには、食器
棚、キッチン、冷蔵庫、電子レンジなど、
暮らしの必需品を取り揃えております。



入居定員50名 ショートステイ定員10名

利用者様の生活スタイルや生活習慣を大切にし、「その人らしい暮らし」を支援いたします。

またショートステイでは、利用者様の機能の維持と、家族の介護負担の軽減を図り、少しでも長くご自宅で生活していただけるよう支援いたします。

デイサービスこもれび庵 定員25名

理学療法士配置によるリハビリ強化型デイです。明るく家庭的な雰囲気をした環境のもと、自立した日常生活を営むことができるよう支援します。



〒677-0021 西脇市蒲江 551-1

お問い合わせ

TEL 0795-23-6551

FAX 0795-23-6555

訪問リハビリテーションとは

住み慣れた家や地域で安心して生活ができるように、リハビリの専門職がご自宅へ訪問し、利用者様の状態や自宅環境などをふまえ、具体的なアドバイスや個々にあったリハビリをおこなっています。

対象者

- 筋力が弱く自宅内を歩くのに不安がある
- 自宅での運動方法がわからない
- 後遺症があり料理や掃除が上手くおこなえない

- 誤嚥性肺炎を繰り返している
- 食事の時にむせるようになってきた
- 食事が食べにくくなり、やせてきた
- よだれが垂れるようになってきた
- 言葉がはっきりせず会話に困っている

- 趣味や生活を楽しまたい
- 生活リズムを整えたい
- 買い物や散歩に行きたいけど不安がある

- 福祉用具の使い方がわからない
- 道具の工夫や住宅の工夫がしたい
- 介助方法がわからない

- 終末期(ターミナル)

内容

- ご自宅でおこなえる運動や動作の助言
- 福祉用具の選択や歩行練習
- 入浴、更衣、家事など身の周りの動作練習

- 発語練習や嚥下練習
- ベッドの高さなどの環境設定を助言
- 言葉が話しにくい方やうまく食事が食べられない方への工夫や助言

- 散歩や趣味などの余暇活動の援助

- 福祉用具や住宅改修についての検討・相談
- 使用方法の伝達(手すり、車椅子、食具、コミュニケーション機器など)
- ご本人様、ご家族様、また必要に応じ介護サービスの担当者への動作や介助方法アドバイス

- 緩和、呼吸リハなど

訪問リハビリテーションについて
リハビリ専門職がご自宅に伺います



階段を昇る練習



車椅子でお花見に



座位保持の練習

ご利用者やご家族様は、こんなことが楽にできるようになりたい、こんな生活がしたい、などの希望を担当者にお伝えください。

上記のようなサービスを正峰会では、病院・老健・訪問看護ステーションから提供しております。詳細は次ページの事業所一覧をご参照ください。



ご利用手続き〈介護保険の場合〉

かかりつけ医の指示が必要となります

1 担当の介護支援専門員に連絡

2 介護支援専門員から当事業所へ依頼

※困りごとや生活状況の確認、訪問リハビリテーションの必要性の判断

3 主治医より、訪問リハビリテーション指示書発行

4 訪問リハビリテーションの開始

5 定期診療

※介護保険……3カ月に1回受診、医療保険……1カ月に1回受診
医学的な理由で通院困難……訪問診療

6 訪問リハビリテーションの終了

目標を達成すれば終了させていただきます。

終了後

生活に支障が現れた場合
新たな目標ができた場合

訪問リハビリを再開する
ことができます。

医療保険でも訪問リハビリテーションが可能です。医療保険は原則、介護保険をお持ちでない方が対象です。
その他、不明な点がありましたら、遠慮なくご相談ください。



事業所一覧

大山病院

〒679-0321 西脇市黒田庄町田高313 ☎0795-28-3773

桜丘訪問看護ステーション

〒679-0315 西脇市黒田庄町田高313-178 ☎0795-28-5860

さんなん桜の里 訪問リハビリテーションセンター

〒669-3145 丹波市山南町野坂211-5 ☎0795-70-5700

神戸ゆうこう訪問看護ステーション

〒653-0012 神戸市長田区二番町1丁目1エバージョンタテベ403号 ☎078-595-9326

谷上ノリッジ訪問看護ステーション

〒651-1245 神戸市北区谷上東町13-27 A&M101室 ☎078-595-8037

フローラルヴィラ垂水

〒655-0861 神戸市垂水区下畑町字西砂山301-1 ☎078-755-0511

正峰会訪問看護ステーション

〒651-2276 神戸市西区春日台1丁目6-10 ☎078-915-7761

正峰会でのリハビリテーションは病院→施設→在宅→終末期まで
つながりのあるサービスを提供いたします。



西脇・丹波地区



神戸地区



NPO法人とは？

NPOとはNon Profit Organizationの頭文字をとった言葉です。直訳すれば、Non Profit＝非営利、Organization＝団体・組織となり、一般的にはNPO法人＝特定非営利活動法人と呼ばれています。では、非営利活動とはどういった活動でしょうか？

非営利活動とは、全て無償で活動することではありません。事業をしていくには経費が必要となります。NPO法人では、一般の株式会社等と違い、資本金がありません。そこで、メンバーからの会費収入や寄付金収入が事業を遂行する原資となりますが、十分でないことが多いため、NPO法人も事業により収入を得て、安定して社会に存続していくことが求められています。また、得られた収益を社員や株主に分配するのが営利法人ですが、非営利で活動するNPO法人では利益の分配をおこなわず、今後の事業に充てなければなりません。

私たちは、昨年5月に特定非営利活動促進法（NPO法）に基づき、グループ職員のみならず地域の方々の協力を得て、『NPO法人 ゆめみらい西脇』を立ち上げました。

次に『NPO法人 ゆめみらい西脇』がめざす事業について説明します。

目的として、「高齢者や障害を持たれた方が、地域の中で理解され暮らし続けることができる環境を整えるために、研修・講演活動を通じて地域高齢者および障害者が就労を共にし、地域社会の意識や環境を向上させること」を掲げています。



具体的には、次の4つの事業をおこないます。

1 農業

地域住民参加型農業をめざしています。農業を通じて私たちと地域の方々が一緒に体を動かし、一緒に汗をかき、活動と参加の場を提供したいとの思いからスタートしました。将来的には病院周辺に地産地消できる農産物直売所を創りたいと考えています。



2 障害福祉サービス事業

昨年10月には西脇市黒田庄町喜多に洗濯工場を立ち上げました。この工場では、大山病院ほか周辺施設から出る寝具類、タオル類を洗濯します。さらに、単なる洗濯工場ではなく、『就労継続支援事業所』としての機能を併設し、障害を持たれた方に就労の場を提供しています。



現在、4名の方が就労継続支援事業所としてのサービスを受けておられますが、早期に就労継続支援A型事業所認定型を取得しより多くの障害を持たれた方の自立をサポートしていきたいと思っています。

※就労継続支援A型事業所認定とは…事業者と雇用者の間に雇用契約が成立している事業所

3 地域で支えあう仕組みづくり

高齢化社会がさらに進み、介護人材の不足が予測されています。元気な高齢者のお力をお借りし、住み慣れた地域で安心して暮らしていけるよう、有償・無償ボランティアの仕組みをつくりたいと考えています。



4 寮・社宅等の管理業

正峰会グループでは、多くの寮・社宅を所有しています。グループの協力を得て、その管理を当法人が担当しています。具体的には、建物内共用部分や駐車場・庭等の清掃をおこなっております。この部門は、将来的に拡張し、その中で障害者雇用も考え、洗濯工場同様の『就労継続支援事業所』として指定をめざしていきます。



元気で住みやすい町にしたいと活動する法人です。私たちの志に少しでも共感いただければ、ぜひ皆様のお力をお貸しください。



ご長寿バンザイ!!!

100歳を超えてまだまだお元気な方を紹介します。

アザレア舞鶴のフロア内に響き渡る拍手(かしわで)の音に続き、「きれいやなあ、ありがとう」の声。ご自身が活けられた桃の花に向かって手を合わせ、にこにこ話しかけておられます。

今回ご紹介させていただくのは、森下シマ様、お歳は101歳です。週1回の生け花教室を楽しみにされ、長い時間をかけてゆっくりと活けられた花は、いつも周囲の人を和ませてくれます。



森下シマ様

手押し車を押して、フロア内を散歩され「こんにちは」と出会う人々にこやかに声をかけられ、疲れると舞鶴湾を眺めてひと休みされます。長寿の秘訣を伺うと「そらあるじゃろけど、なんじゃろなあ」と微笑んでおられました。

そんな森下様の背中には、私たちに多くの事を教えてくださっているような気がします。これからもお元気で過ごされる事を願っています。(佐土原 広美)



脳の老化を防ぐ! 手指体操 手遊び「ちゃつぽ」

昔なつかしい手遊びです。手を握ったり開いたり単純な繰り返しですが、リズムに合わせ、左右の手を交互に動かすのが脳への刺激になります。歌を歌いながら、リズムに合わせて写真のように手を動かします。むやみにスピードをあげるより、ひとつひとつの動作をしっかりおこなうことを意識しましょう。

歌詞

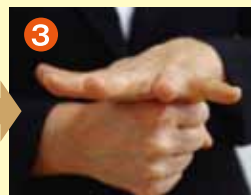
♪ ちゃちゃつぽ ちゃつぽ
ちゃつぽにゃ ふたがない
そこをとって ふたにしよ



1 ちゃ…左手は握り、右手は開いて左手の上のにせる。



2 ちゃ…右手を左手の底にあてる。



3 つ…右手を握り、左手を開いて右手の上のにせる。



4 ぽ…左手を右手の底にあてる。

繰り返し

うまいもん探訪 Vol.9

鉄板 bal Sel PePe セルペペ



店長の池田さん

大人の隠れ家という言葉が似合う雰囲気のお店「鉄板 bal Sel PePe」は、平成26年9月にオープンしました。Sel(セル)はフランス語で「塩」、PePe(ペペ)はイタリア語で「胡椒」という意味で、「鉄板焼きを一番おいしくしてくれる調味料」にちなんでつけられたそうです。

現在のお店になる前は、広島焼きのお店だったようで、店長の池田さんは、厚さ20mmの鉄板を見て、「ここで鉄板焼きをやってみたい」と思われたそうです。池田さんが魅了されただけあって、たたみ1畳ほどの鉄板はお店の中央にあり、とても存在感があります。

池田さんは鉄板焼きだけでなく、神戸でイタリア料理やフランス料理の経験もあり、オリジナルソースでいただくバーニャカウダや魚介料理もおすすです。お酒の種類も豊富で、ワインもイタリア産・フランス産・スペイン産と多数揃っています。「お酒を飲みながら鉄板を囲んで、お客さん同士のつながりも生まれる、そんな店にしたい。」と話して下さいました。ステーキ、ガーリックライスのお味しさはもちろん、コースの最後は鉄板で焼くフランスパンのフレンチトースト。焼きたてのフレンチトーストの上で溶けていくバニラアイスが絶妙です。調理器具にもこだわりがあり、家庭では見ることのないフォークやナイフを使い、次々に料理ができあがっていくのを目の前で見ることができるのは鉄板焼きの魅力のひとつかもしれません。店長との会話も楽しく、目で、舌で楽しめるそんなお店です。



お酒の種類も豊富



鉄板焼きの豪快さと、丁寧な技が融合



和牛フィレステーキ

鉄板 bal Sel PePe セルペペ

兵庫県西脇市西脇122-5 TEL.090-5677-9934

■営業時間/17:00~24:00 ■定休日/月曜日

期間中、このサービス券をご持参の方に
**ソフトドリンク1杯
サービス券**

■有効期限/平成28年6月末まで ※お1人様1回限り



フレンチトースト



バーニャカウダ

素敵なインタビュー

今回は平成19年度兵庫県まちづくり連携商業活性化賞(知事賞)、平成22年には子育て応援元氣アップ賞を受賞された「西脇TMO (Town Management Organization)推進室」の代表 岸 正博様にお話を伺いました。



梅吉亭にて

西脇TMO推進室のもとでの起ごりは何だったのでしょうか？

平成11年に西脇市の空き店舗対策事業で物産展をおこなったのが始まりです。平成13年に来住邸が土地と建物を西脇市へ寄付されたという経緯もあり、来住邸を活かして街おこしをするために西脇TMO設立準備委員会が設立されました。

西脇TMO推進室は西脇商工会議所が母体となっており、現在「来住邸」「情報未来館21」「レストラン梅吉亭」「播州織工房館」の4つの事業を運営管理されています。

どういった活動をされているのでしょうか？

国登録有形文化財の旧来住家住宅をはじめ、4施設全体で1年間に約4万人の来訪があります。年々その数は増え、最近では国内だけでなく海外からの来訪者も多く見られます。「来住邸」では月2クールで地元の人たちの作品の展示会がおこなわれ、ファッションショーなどのイベントも開催しています。他にも西脇北高校の先生や生徒のボランティアに協力してもらい、西脇ゆるキャラ「にしー」を連れ各地イベントを回ったり、広報誌を発行したりしています。一般のボランティアの方も30名ほど登録しています。幼稚園や小学校の見学会のときには、餅つきや手品、三味線などを披露しています。寺子屋の認定も受けていますので、子どもたちが地域の大人と交流し礼儀作法を学ぶ機会にもなっています。また「情報未来館21」や「播州織工房館」では神戸芸術工科大学と「コラボして、クールビズ用シャツや浴衣、トートバッグのデザイン作成、商品化、販売をおこなっています。梅吉亭」では一般の主婦やOL、学生といった人たちが日替わりでランチを提供しています。

岸さんの想いをお聞かせください。

当初は補助金でできることはないかと模索するばかりでしたが、きちんと経営基盤を安定させるため



神戸芸術工科大学ともコラボした飾り帯



情報未来館21にて

の仕組みづくりから始めました。今では播州織工房館で30社以上の商品が販売されています。常に新しい商品や情報を取り入れて発信していくことで注目を集めなくてははいけません。昔の西脇市はのぎり屋根の工場から織の音が響き、「集団就職」でやってきた女性従業員で賑わっていました。映画館もたくさんあつて街に活気がありました。人口が減っていくうち、ほとんどが空き店舗になってさびれる様子を見ました。だから今より一歩前に進むために若い人を呼び寄せ、新しい事をどんどんやってみて興味を持ってもらいたい。たくさんの人を巻き込み魅力ある西脇市にしたいと街が続いていかなければという気持ちです。私は西脇TMO推進室の管理する4施設は西脇の玄関口だと思います。西脇の良いところを紹介して一人でも多くの人に訪れてもらいたい。そして西脇に住んでいる人は西脇の良さを再発見してもらいたい。地場産業ともうまくコラボしていき、若い人が物を作るといふことを応援していきたいと思っています。



東京からきたデザイナーと



来住邸での展示風景



西脇TMO推進室
 〒677-0015
 兵庫県西脇市西脇394-2
 TEL/FAX. 0795-23-9119
 E-mail: tmo@hesocci.or.jp
 http://www.umekichi-tmo.jp/

おいしい
健康レシピ



調理師からひとこと

難しいイカ飯を家庭でも簡単に作れるようアレンジしました。

イカはコレステロールが高いと敬遠されてきましたが、肝臓の働きをサポートするタウリンや良質のたんぱく質が豊富に含まれているため、生活習慣病を改善する食材として注目されています。しっかり味付けをすることで、美味しいイカめしができますよ。ぜひアレンジしてみてください。

エネルギー
112kcal
塩分
0.4g



大山病院 栄養課
調理師
古寺 雅也さん

オーブンで簡単 春野菜とイカめし

作り方

① イカを頭と足にわけ、足は1cmの大きさに切り、Bと合わせ混ぜご飯を炊く。



② イカの頭は、めんつゆをひたひたになるまでかけ、30分から1時間漬け込み、味をなじませる。



③ Aを、めんつゆを薄めたもので煮ておく。



④ で炊けた混ぜご飯を②のイカの頭に詰め込んで、出てこないように楊枝で止めておく。

⑤ ④のイカと、③の竹の子とエビを200℃のオーブンで12分焼く。途中、めんつゆをハケで何回か塗りながら焼くと照りよく焼きあがります。



⑥ イカを切り分け、竹の子とエビを盛り付けると完成です。

材料(6人分)

- イカ……………3杯
- A { 竹の子……………1個100g
- エビ……………6尾
- めんつゆ……………適量
- B { 米……………0.5合
- もち米……………0.5合
- にんじん……………少々
- 竹の子……………少々
- めんつゆ……………200CC

春野菜はお好みに合わせて
ご用意ください。

健康豆知識 タウリンの効果

- ① 疲労回復効果
- ② 高血圧を防ぐ効果
- ③ 血圧を下げる効果
- ④ 悪玉コレステロールを減らし、血液をサラサラにする効果
- ⑤ むくみ症状の改善
- ⑥ 視力の回復効果
- ⑦ 肝臓細胞の保護

西脇さくら保育園 生活発表会

西脇さくら保育園では、3月11日(金)に園児たちによる3回目の生活発表会をおこないました。0・1歳児は普段の生活、遊んでいる様子をスライドで紹介、2歳児は楽器を使った遊びを中心に、歌をうたい、手遊びを発表しました。3、4歳児は一生懸命練習したダンスを披露してくれました。この春卒園となる4歳児から保護者への手紙が披露されると感動の涙があふれました。日ごろから無理やりでなく自然に文字や数字に興味をもってくれるように接しています。素直な心で「ありがとう」の感謝の気持ちを伝え、最後に保護者へ花束の贈呈をおこないました。



正峰会あんしんケアコールセンター 正峰会訪問看護ステーション開設

神戸市西区にて定期巡回・随時対応型訪問介護看護サービスを開始しております。独居の方や、認知症があっても安心してご自宅での生活を続けていただくため、介護・看護を一体的に提供し、24時間体制で在宅生活を支えるサービスです。また、同時に正峰会訪問看護ステーションも開設し、軽度者から重度者まで心と体を癒すサービスを提供してまい



ります。
今後、皆様の身近に感じていただける事業所をめざします。よろしくお願いたします。



正峰会あんしんケアコールセンター
TEL.078-915-7761

正峰会訪問看護ステーション
TEL.078-915-7185

神戸市西区春日台1丁目6-10



メディケア柏原ケアプランセンター

丹波市柏原町田路61-2

TEL.0795-72-3378

メディケア柏原 ケアプランセンター移転

メディケア柏原ケアプランセンターは、丹波市総合医療センター予定地の近くに移転し、平成28年3月1日より新しい事業所にて業務を始めました。また桜丘訪問看護ステーションサテライトも同時に移転し、よりいっそう丹波市の在宅支援機能を強化してまいります。



平成27年度 大山病院健康ふれあい教室

4月



株式会社ツムラ 野間 浩吉氏
「漢方の魅力」
 ～漢方の正しい知識を学びましょう～

6月



正峰会 新人介護技術指導
 SUP (Skill Up Program) メンバー
「家庭でできる介護の方法」

8月



大山病院
 消化器内科 高取 健人医師
「胃ろうについて」

10月



正峰会 在宅支援部
 訪問看護師 玉田 祐子氏
「住みなれた町で最期まで」

12月



大山病院
 眼科 西浦 正敏医師
「高齢者に多い目の病気」

平成28年
 2月



桜丘訪問看護ステーション
 看護師 青山 美恵子氏
**「元気なうちからこれからの
 生き方を考えてみませんか」**
 ～家族に伝えたいこと、残したいこと～

平成27年度は上記6回の健康ふれあい教室を実施いたしました。来年度も引き続きおこないます。
 次回開催は4月23日(土)大山病院 糖尿病内科 入江医師による「糖尿病について」です。ぜひお越しください。

頭の体操

正解者の中から抽選で5名の方に、クオカード500円分をお送りいたします。



		1		8	6		
4		ア	5		8		
	8		3			4	
	6			5			7
8			イ			ウ	
	2			1			6
	3		8			6	
5		2			1	オ	
		4	エ		9	2	

《ルール》

- ①3X3のブロックに区切られた正方形の枠内に1から9までの数字が入ります。
 - ②縦にも1から9の数字が入ります。
 - ③横にも1から9の数字が入ります。
- 空白を全て数字で埋めて、ア、イ、ウ、エ、オの数字の合計をお答えください。
- 答えがわかった方は下記①～④をご記入の上、52円の官製はがき、または右下のQRコードやホームページからご応募ください。なお、当選発表は発送をもって代えさせていただきます。
- ①答え ②お名前 ③ご住所
 - ④面白かったページ、興味深かった記事を教えてください

■締切:2016年6月10日(金)

URL:http://www.seihoukai.com/ohyama/quiz_fureai

■宛先はこちら

〒679-0321 兵庫県西脇市黒田庄町田高313

大山病院 西館4階

(社医)正峰会 統括本部 ふれあい編集者担当 宛



	日	月	火	水	木	金	土	
午前診	総合診療科・外科	大山正/担当医 (隔週交替)	大山正	勢馬 佳彦	加来 誠一郎	大山正	鷺田 昌信	大山正
	乳腺外科		土屋 和彦	土屋 和彦	岸本 昌浩 (第1・2・3・5)		土屋 和彦	岸本 昌浩 (第1・2・3・5)
	大腸肛門科				鷺田 昌信		大山正	
	内科	荻野 仁志 岩本 紀之 (糖尿病 第2・4)	関谷 純一	内田 淳 関谷 純一 ベースメーカー外来(予約制) 入江 宏史 (糖尿病)	関谷純一 入江 宏史 (糖尿病)	内田 淳 関谷 純一 (予約制)	関谷純一 入江 宏史 (糖尿病) 大串 美奈子 (糖尿病 第2)	内田 淳
	循環器科		森下 陽子	森下 陽子	小林 良幸	森下 陽子	小林 良幸	小林 良幸 (紹介・緊急)
	消化器内科		大島 庶幾	高取 健人	高取 健人	大島 庶幾	高取 健人	大島 庶幾
	呼吸器科		おおつぎ 大搦 泰一郎					
	整形外科	担当医 (不定期)	てるきな 照喜納 光信 担当医	石本 勝彦	担当医	石本 勝彦	照喜納 光信	照喜納 光信 担当医
	形成外科		照喜納 光信				照喜納 光信	照喜納 光信
	皮膚科			おおた 太田 智秋	太田 智秋	太田 智秋	太田 智秋	太田 智秋
	泌尿器科					片岡 頌雄		担当医
	婦人科		森川 哲	森川 哲	森川 哲			森川 哲 (第1・3)
	眼科		西浦 正敏	西浦 正敏	西川 憲清	西浦 正敏	西浦 正敏	西浦 正敏
	午後診	総合診療科・外科						土屋 和彦/鷺田 昌信 (隔週交替)
乳腺外科					岸本 昌浩 (第1・2・3・5)		岸本 昌浩 (第1・2・3・5)	
内科							高取 健人	
下肢静脈瘤外来 13:00~14:00							土屋 和彦	
眼科(水のみ) 13:30~14:30					西川 憲清			
脳神経外科(頭痛・漢方・禁煙)			うえた 上田 徹	上田 徹	上田 徹	上田 徹	上田 徹	
健康食品・サプリメント相談外来 13:30~14:00				上田 徹 (完全予約制)				
夜間診	総合診療科・外科		土屋 和彦	担当医	担当医	加来 誠一郎	担当医	
	内科		関谷 純一	高取 健人	入江 宏史	内田 淳	大島 庶幾	
	整形外科		担当医	照喜納 光信	担当医	石本 勝彦	照喜納 光信	
	形成外科			照喜納 光信			照喜納 光信	
	眼科 15:00~18:00			西浦 正敏		西浦 正敏	西浦 正敏	
皮膚科		太田 智秋	太田 智秋	太田 智秋	太田 智秋	太田 智秋		
循環器科 カテーテル検査・治療	救急対応	心臓カテーテル 午後	救急対応	心臓カテーテル 午後	心臓カテーテル 全日	心臓カテーテル 午後	救急対応	

※担当医師の一部変更があります。ご確認の上、ご来院くださいますようお願いいたします。

診察時間

●午前診 / 9:00~12:00 ●午後診 / 15:00~17:00 ●夜間診 / 17:00~19:00

※手術・救急・学会などにより、担当医師が予告なく変更になることがあります。ご了承くださいませ。



正峰会グループ 【基本理念】

1. 患者様(利用者様)の権利の尊重を第一に考え、信頼される病院(施設)作りをめざします。
2. より良い医療(福祉)をやさしく効率的に提供するため、職務能力の開発と人間性の向上に努めます。
3. 利益を地域社会と職員に還元できるように経営基盤を安定させます。

■編集・発行
社会医療法人社団 正峰会
☎0795-28-3688

ホームページアドレス

<http://www.seihokai.com>



神戸ゆうこう病院

TEL.078-578-0321

〒652-0802 神戸市兵庫区水木通10-1-12

内科・外科・整形外科・リハビリテーション

外来診察担当表

(平成28年4月1日現在)

	月	火	水	木	金	土	
午前診	1診	溝淵 一哉 (内科)	垣内 富栄 (内科)	溝淵 一哉 (内科)	垣内 富栄 (内科)	溝淵 一哉 (内科)	垣内 富栄 (内科)
	2診	佐古 辰夫 (外科)	担当医 (外科)	佐古 辰夫 (外科)	鷺田 昌信 (外科)	佐古 辰夫 (外科)	佐古 辰夫 (外科)
	3診	担当医 (整形外科)	小林 良幸 (循環器内科)	担当医 (整形外科)	担当医 (整形外科)	—	—
夜間診	1診	溝淵 一哉 (内科)	文 宣貴 (総合診療科)	文 宣貴 (総合診療科)	鷺田 昌信 (総合診療科)	垣内 富栄 (内科)	—
	2診	佐古 辰夫 (外科)	担当医 (整形外科)	担当医 (整形外科)	担当医 (整形外科)	佐古 辰夫 (外科)	—
	3診	担当医 (整形外科)	—	—	—	—	—

*24時間救急対応いたします。

診察時間

●午前診 / 9:00~12:00 ●夜間診 / 17:00~19:00

※手術・救急・学会などにより、担当医師が予告なく変更になることがあります。ご了承くださいませ。

リハビリテーション部門 平日 (午前) 9時~12時 (夜間) 17時~19時 土曜 (午前) 9時~12時



谷上ノリッジクリニック

TEL.078-595-8731

〒651-1245 神戸市北区谷上東町13-22
プラティーク谷上103

心療内科・精神科・内科・消化器内科・脳神経外科・人間ドック

外来診察担当表

(平成28年4月1日現在)

	月	火	水	木	金	土	
心療内科・精神科	午前診	山本	山本	山本	山本	山本	—
	午後診	山本	山本	山本	山本	山本	—
内科・消化器内科	午前診	榎葉 ^{ゆずりは}	榎葉	榎葉	榎葉	榎葉	小野寺 ※第1・第3のみ
	午後診	榎葉	榎葉	榎葉	榎葉	榎葉	小野寺 ※第1・第3のみ
脳神経外科	午前診	—	—	—	—	—	西崎
	午後診	—	—	—	—	—	西崎

●物忘れ外来・禁煙外来もおこなっております。ご相談ください。

診察時間

●午前診 / 9:00~12:00 ●午後診 / 15:00~18:00 (土曜日のみ午後診 13:00~17:00)

※手術・救急・学会などにより、担当医師が予告なく変更になることがあります。ご了承くださいませ。



正峰会グループ 【基本理念】

1. 患者様(利用者様)の権利の尊重を第一に考え、信頼される病院(施設)作りをめざします。
2. より良い医療(福祉)をやさしく効率的に提供するため、職務能力の開発と人間性の向上に努めます。
3. 利益を地域社会と職員に還元できるよう経営基盤を安定させます。

お誕生日ランチを 家族とともに

～リクエストにお応えします～



アザレア舞鶴では、ご入所されているお客様の誕生日に、リクエストされたお食事を、ご昼食に提供し、ご家族様と楽しんでいただいております。

特設テーブルは「ご予約席」として海の見えるホールに設置、時には生演奏をお楽しみいただけます。ご家族様へは案内状を送付し、今年度は45名のご家族様が出席されました。母とランチができるなんて…！等、喜びの声を頂戴いたします。中には親子3代の女子会や、ご夫婦水入らずの食事会など様々です。

誰にでも1年に1度必ずやってくる誕生日。お祝いの気持ち、またこれからの1年をお元気で過ごしていただきたいとの願いを込めて調理師が腕を揮います。ご家族の皆様、アザレアレストランでお待ちしております。(四方愛美)



介護老人保健施設

アザレア舞鶴

京都府舞鶴市大字和田小字中田1055-1
TEL.0773-66-6680



正峰会グループ 【基本理念】

1. 患者様(利用者様)の権利の尊重を第一に考え、信頼される病院(施設)作りをめざします。
2. より良い医療(福祉)をやさしく効率的に提供するため、職務能力の開発と人間性の向上に努めます。
3. 利益を地域社会と職員に還元できるよう経営基盤を安定させます。